

Volvo Construction Equipment
Building Tomorrow



EC750D

Excavadoras Volvo 72.5-75 t 519 hp

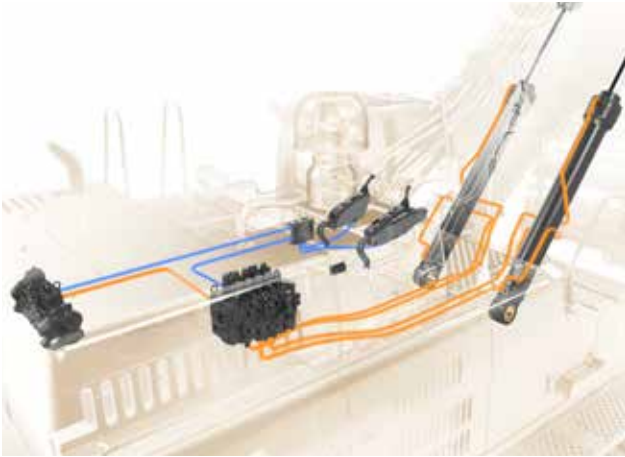


Obtenga más, pague menos

Asegúrese una mayor ganancia y reduzca el costo total de propiedad al aumentar la productividad y la eficiencia del combustible. Haga más con menos en su trabajo con el motor Volvo D16 de la EC750D, que ofrece mayor potencia y eficiencia del combustible. El sistema electrohidráulico de la máquina brinda una alta productividad y excelente control.

Sistema electrohidráulico

Optimice la eficiencia del combustible al mismo tiempo que aumenta la productividad y el rendimiento. El nuevo y mejorado sistema electrohidráulico diseñado por Volvo utiliza tecnología inteligente para controlar el flujo según la demanda y reduce las pérdidas internas en el circuito hidráulico. Con este sistema aumenta la fuerza de excavación y la controlabilidad y se reducen los tiempos de ciclo.



Mayor capacidad de la cuchara

La EC750D, por tener mayor peso operativo y mayores fuerzas de excavación que la EC700C, puede ser equipada con cucharas mayores, para que la producción en el lugar de trabajo sea más rápida y eficiente. Para obtener rentabilidad, el aumento de la potencia, la presión hidráulica y el flujo permiten que la máquina opere a su capacidad máxima, cargando más material de una vez para una mayor productividad.



Modos de trabajo

El sistema único integrado de modo de trabajo de Volvo incluye ahora el modo G4 para que la eficiencia del combustible y el rendimiento sean óptimos con los modos de trabajo incorporados al control de aceleración. Cuando el operador selecciona el modo de trabajo indicado para la tarea que está realizando –I (Ralenti), F (Fino), G (General), H (Pesado) y P (Potencia máx.)– las revoluciones ya están configuradas para una máxima eficacia.



Cabina Volvo

El asiento ajustable y cómodo y los bajos niveles de ruido aumentan la eficiencia y la capacidad del operador para mejorar la producción. La cabina de Volvo es líder en la industria gracias a la visibilidad superior que brindan las extensas áreas de vidrio en el frente y los laterales con delgados travesaños y un ambiente amplio con abundante espacio para las piernas y para almacenamiento.





MOTOR VOLVO D16

Con tecnología avanzada y construido en base a décadas de experiencia, el nuevo motor Volvo D16 ofrece un 11 % más de potencia para lograr una combinación inmejorable de alto rendimiento y eficiencia del combustible.



FUERZA DE EXCAVACIÓN

Termine su trabajo más rápido gracias a la constante alta presión del sistema de la EC750D, que brinda una mayor fuerza de excavación y ciclos más rápidos, especialmente cuando se trabaja con materiales duros y pesados.

Un rendimiento de primer nivel

Con la extraordinaria fuerza de excavación de la EC750D, usted podrá realizar sus trabajos ya sea en una mina, una cantera o en grandes construcciones. La EC750D excava, oscila y carga utilizando la tecnología más eficiente, y su estabilidad, tracción, fuerza y Modo Eco mejorados reducen el consumo de combustible y optimizan los tiempos de ciclo para proporcionar un rendimiento superior.

Estabilidad mejorada

Mejore su estabilidad y trabaje en entornos más desafiantes gracias a una mayor entreeva y un contrapeso superior que hacen que esta máquina sea sólida y equilibrada y le permitan operar en terrenos adversos.



Fuerza de tracción

Para mejorar la potencia, la productividad y el desplazamiento en el lugar de trabajo, la alta presión del sistema y la resistencia de la oruga garantizan una excelente fuerza de tracción para subir pendientes y trasladarse en terrenos inestables. Realice más tareas en áreas de difícil acceso.



Modo ECO

Ahorre combustible sin perder rendimiento en casi todas las condiciones de trabajo. El exclusivo Modo ECO de Volvo optimiza el sistema hidráulico para reducir las pérdidas de flujo y presión y así mejorar la eficiencia del combustible. El Modo ECO se selecciona automáticamente pero se puede desactivar desde el teclado.



Tiempo de ciclo mejorado

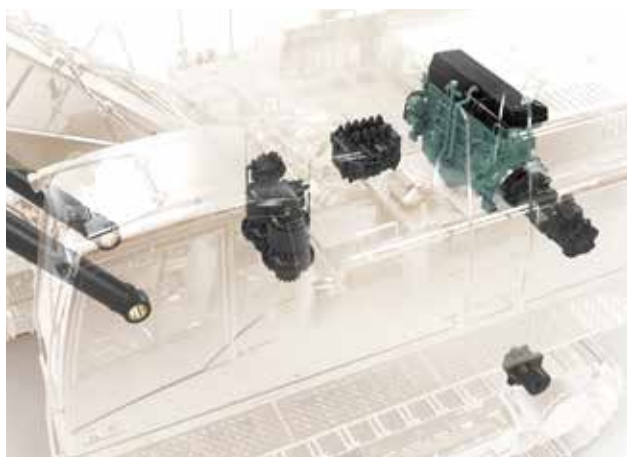
Realice más trabajo en menos tiempo. El sistema hidráulico de Volvo ofrece un caudal mayor, y de varias bombas, para las funciones de excavación para un funcionamiento uniforme, ciclos más cortos y mayor eficiencia del combustible. La flotación opcional de la pluma brinda un mayor control, reduce rápidamente los costos de operación y maximiza el tiempo de trabajo.

Fuerte, sólida y superior

Utilice la mejor máquina para condiciones de trabajo difíciles. La EC750D se fabrica con componentes Volvo resistentes, una estructura reforzada y protección para la máquina que garantizan una larga vida útil en entornos difíciles. Las piezas robustas y el acceso de servicio fácil aumentan el tiempo de trabajo y disminuyen las tareas de mantenimiento al mínimo para reducir los costos operativos.

Componentes Volvo resistentes

Los componentes verificados por Volvo son confiables incluso en las aplicaciones más difíciles, garantizando el máximo tiempo de trabajo. Gracias al compromiso de Volvo con el proceso de desarrollo y los niveles de calidad, los rigurosos procedimientos de prueba permiten generar máquinas y componentes de primera calidad.



Estructura reforzada

El bastidor superior y el inferior se encuentran reforzados para resistir condiciones difíciles y mejorar la durabilidad y la confiabilidad. El bastidor de la rueda guía, los eslabones de la oruga y los rodillos inferiores se encuentran reforzados y están diseñados y contruidos para resistir el impacto constante, lo cual incrementa la durabilidad y el tiempo de trabajo en condiciones demandantes.



Fácil acceso de servicio

La ubicación de los filtros agrupados y la caja de distribución eléctrica permiten el fácil acceso mediante las puertas y pasarelas de gran amplitud. Se puede acceder a los puntos de engrase en una posición de la máquina y el diseño de la EC750D facilita las tareas de limpieza, inspección y mantenimiento para un mayor tiempo de trabajo.



Cubierta protectora

Para una mayor durabilidad y para proteger los componentes, la placa integrada de alta resistencia brinda una protección adicional a la parte inferior de la máquina en condiciones difíciles de trabajo, lo que evita daños por rocas y escombros.





PLUMA Y BRAZO

La pluma reforzada para trabajo pesado y el brazo construido con acero de alta resistencia aumentan la confiabilidad y el tiempo de trabajo, aun en aplicaciones severas. Las tiras de acero están soldadas debajo del brazo para aumentar la protección, y se encuentran disponibles diferentes configuraciones de pluma y brazo para cualquier tamaño de cuchara o aplicación.



IMPLEMENTOS

Los implementos Volvo fueron especialmente desarrollados para funcionar en perfecta armonía con las máquinas Volvo al formar una unidad sólida y confiable. Con una combinación perfecta de funciones y propiedades, los implementos Volvo son una parte integral de la excavadora para la cual fueron diseñados, lo cual garantiza una máxima productividad.

La fuerza en números

Maximice la productividad y el rendimiento con la excavadora EC750D y la gama de implementos resistentes de Volvo. Aumente la versatilidad, acceda a más aplicaciones y realice diferentes tareas en un trabajo, todo mientras experimenta ciclos más rápidos y un excelente control.

Cucharas HD

La cuchara de Volvo para trabajos pesados, construida con placas de alta resistencia, se destaca en la excavación de materiales compactos, incluidos roca suelta, arcilla dura y grava. Es perfecta para trabajos en canteras o minas y está hecha con materiales resistentes y reforzados de alta calidad para incrementar la durabilidad y obtener un mejor rendimiento.



Acople rápido universal

Volvo ofrece un acople rápido universal para toda la gama de cucharas de Volvo. El acople rápido universal de Volvo también se adapta a distintos implementos de diferentes fabricantes y el cierre de pasador delantero se ajusta a las normas de seguridad más recientes.



Piezas de desgaste genuinas de Volvo

La colocación de piezas de desgaste genuinas de Volvo abarca áreas críticas que protegen la cuchara y prolongan su vida útil. Existe una amplia gama de piezas de desgaste para proteger toda la cuchara, tales como dientes, adaptadores, segmentos, cortadores y cubiertas laterales. Se utiliza acero de alta resistencia para incrementar la durabilidad.



Sistema de control de implementos

El sistema de control de implementos protegido con una contraseña permite el almacenamiento de hasta 20 implementos. El sistema le permite al operador preestablecer la presión y el flujo hidráulicos dentro de la cabina a través del monitor, lo cual asegura el uso de diferentes implementos para una mayor versatilidad.



Supere situaciones difíciles

Modo ECO

Ahorre combustible sin perder rendimiento en la mayoría de las condiciones de trabajo con el exclusivo Modo ECO de Volvo.

PLUMA Y BRAZO

La pluma y el brazo reforzados de alta resistencia aumentan la confiabilidad y el tiempo de trabajo aun en aplicaciones desafiantes.

Sistema electrohidráulico

El sistema electrohidráulico utiliza tecnología inteligente para controlar el flujo según la demanda y reducir las pérdidas en el circuito hidráulico.

Componentes Volvo resistentes

Los componentes verificados por Volvo son confiables incluso en las aplicaciones más difíciles.

FUERZA DE EXCAVACIÓN

La constante presión del sistema brinda una mayor fuerza de excavación y ciclos más rápidos para realizar el trabajo en menos tiempo.

IMPLEMENTOS

La amplia gama de implementos Volvo, que incluye cucharas de alta resistencia, constituye una parte integral de la excavadora, lo que garantiza la máxima productividad.

Mayor capacidad de la cuchara

La EC750D ofrece más toneladas por hora al estar equipada con cucharas más grandes para que la producción en el lugar de trabajo sea más rápida y eficiente.



ACUERDOS DE SOPORTE PARA CLIENTES

Los acuerdos de soporte para Clientes ofrecen mantenimiento preventivo, reparaciones totales y una cantidad de servicios de tiempo de trabajo.

Cabina Volvo

El asiento ajustable y cómodo y los bajos niveles de ruido aumentan la eficiencia y la capacidad del operador para mejorar la producción.

MOTOR VOLVO D16

El motor Volvo D16 de alta calidad ofrece un 11 % más de potencia para brindar un alto rendimiento y una mayor eficiencia de combustible.



Estructura reforzada

El bastidor superior y el inferior se encuentran reforzados para resistir condiciones difíciles y mejorar la durabilidad y la confiabilidad.

Fácil acceso de servicio

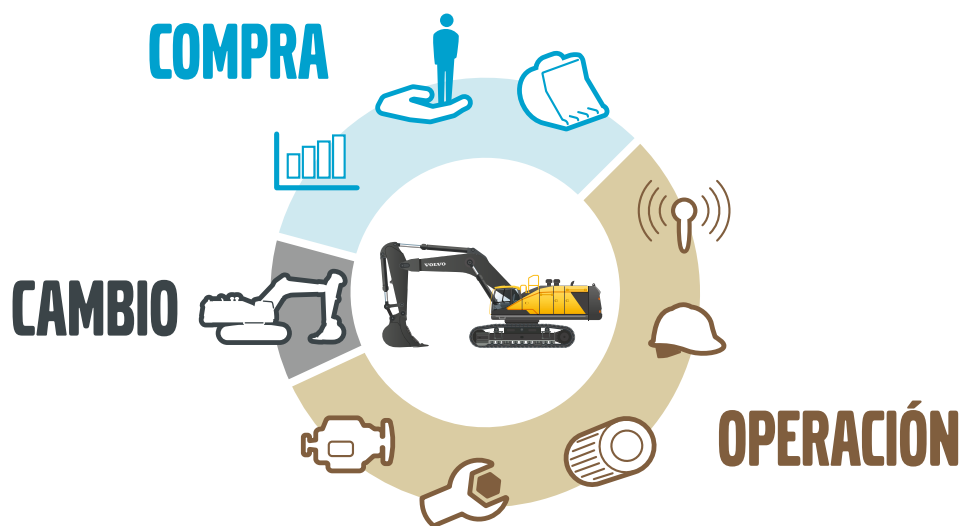
El diseño de la EC750D facilita las tareas de limpieza, inspección y mantenimiento para un prolongado tiempo de trabajo.

Agregando valor a su negocio

Ser un cliente de Volvo significa contar con una completa serie de servicios al alcance de su mano. Volvo le puede ofrecer una alianza a largo plazo, proteger sus ingresos y brindar una amplia gama de soluciones para clientes utilizando piezas de alta calidad ofrecidas por gente apasionada. Volvo se compromete a incrementar el retorno positivo de su inversión y maximizar el tiempo de trabajo.

Soluciones completas

Volvo tiene la solución correcta para usted. Entonces, ¿por qué no nos permite satisfacer todas sus necesidades durante todo el ciclo de vida de su máquina? Al escuchar sus necesidades, podemos reducir el costo total de propiedad e incrementar sus ingresos.



Piezas genuinas de Volvo

Si hay algo que nos distingue, es nuestra atención por los detalles. Este concepto comprobado actúa como una sólida inversión para el futuro de su máquina. Las piezas se prueban y aprueban minuciosamente, ya que cada una de ellas es vital para el tiempo de trabajo y el rendimiento. Solo mediante el uso de piezas genuinas de Volvo, usted puede asegurarse de que su máquina conservará la renombrada calidad Volvo.

Red de servicio para usuarios

Con el fin de responder a sus necesidades de forma más rápida, un experto de Volvo se dirigirá a su lugar de trabajo desde una de nuestras instalaciones. Con nuestra amplia infraestructura de técnicos, talleres y distribuidores, Volvo cuenta con una completa red integral para ayudarle a utilizar nuestro conocimiento local y experiencia mundial.





ACUERDOS DE SOPORTE A CLIENTES

El rango de acuerdos de soporte a Clientes ofrece mantenimiento preventivo, reparaciones totales y una cantidad de servicios de tiempo de trabajo. Volvo utiliza lo último en tecnología para controlar el funcionamiento y el estado de la máquina, ofreciéndole consejos para incrementar su rentabilidad. Al contar con un acuerdo de soporte a Clientes, usted tiene el control de sus costos de servicio.

Volvo EC750D en detalle

Motor

El motor Volvo diesel genera menos emisiones y brinda un rendimiento y una eficiencia de combustible superiores. El motor utiliza inyectores de combustible precisos y de alta presión, turbocompresor e intercooler, y controles del motor electrónicos para optimizar el rendimiento de la máquina.

Filtro de aire: de tres etapas con prefiltro.

Sistema de ralentí automático: reduce la velocidad del motor a ralentí cuando las palancas y los pedales no están activados, lo cual da como resultado un menor consumo de combustible y menos ruido en la cabina.

Motor	Volvo	D16E
Potencia máx. a	r/min	1 800
Neto, ISO 9249/SAE J1349	kW	382
	hp	519
Bruto, ISO 14396/SAE J1995	kW	393
	hp	534
Torque máx.	Nm	2 500
a velocidad del motor	r/min	1 340
Cant. de cilindros		6
Cilindrada	l	16.1
Diámetro	mm	144
Carrera	mm	165

Sistema eléctrico

Sistema eléctrico de alta capacidad y bien protegido. Se utilizan terminales de cable de doble cierre y a prueba de agua para evitar la corrosión en las conexiones. Los relés principales y las válvulas solenoides están protegidas para prevenir daños. El interruptor principal es estándar. Contronics ofrece un monitoreo avanzado de las funciones de la máquina e importante información de diagnóstico.

Tensión	V	24
Baterías	V	2 x 12
Capacidad de la batería	Ah	210
Alternador	V/A	28 / 80

Servicio de recarga

Depósito de combustible	l	840
Sistema hidráulico, total	l	655
Depósito hidráulico	l	350
Aceite del motor	l	49
Refrigerante del motor	l	66
Unidad de reducción de giro	l	2 x 6.8
Unidad de reducción de desplazamiento	l	2 x 13.5

Sistema de oscilación

El sistema de oscilación utiliza un motor de pistones axiales, que impulsa una caja de transmisión planetaria para un torque máximo. El freno automático de sujeción y la válvula de amortiguación son estándar.

Velocidad máx. de giro	r/min	7
Torque máx. de giro	kNm	274

Tracción

Cada oruga cuenta con un motor de desplazamiento automático de dos velocidades. Los frenos de la oruga son de discos múltiples, accionados por muelles y liberados por presión hidráulica. El motor de desplazamiento, el freno y la caja de transmisión planetaria están bien protegidos dentro del bastidor de la oruga.

Max. drawbar pull	kN	478
Velocidad máxima de desplazamiento baja	km/h	2.9
Velocidad máxima de desplazamiento alta	km/h	4.6
Capacidad de avance en pendiente	°	35

Carro inferior

El carro inferior cuenta con un bastidor robusto en forma de X. La lubricación y el sellado de eslabones de cadena es estándar.

Zapatillas de la oruga		2 x 48
Paso del eslabón	mm	260
Ancho de zapata, doble garra	mm	650 / 750 / 900
Rodillos inferiores		2 x 8
Rodillos superiores		2 x 3

Sistema hidráulico

El nuevo sistema electrohidráulico y la nueva válvula de control principal (MCV) utilizan tecnología inteligente para controlar el flujo según la demanda y así obtener mayor rendimiento, mayor capacidad de excavación y un excelente ahorro de combustible. El sistema de suma, la prioridad de la pluma, el brazo y la oscilación, así como la regeneración de la pluma, el brazo y la cuchara dotan a la máquina de un rendimiento óptimo.

El sistema incluye las siguientes funciones:

Sistema de suma: combina el flujo de las dos bombas hidráulicas para asegurar ciclos rápidos y una alta productividad.

Prioridad de la pluma: otorga prioridad al funcionamiento de la pluma para que la elevación sea más rápida al cargar o en excavaciones profundas.

Prioridad del brazo: otorga prioridad al funcionamiento del brazo para obtener ciclos más rápidos en operaciones de nivelación o para aumentar el llenado de la cuchara al excavar.

Prioridad de la oscilación: otorga prioridad a las funciones de oscilación para agilizar operaciones simultáneas.

Sistema de regeneración: evita la cavitación y transmite flujo a otros movimientos durante operaciones simultáneas para aumentar al máximo la productividad.

Válvulas de sujeción: las válvulas de sujeción del brazo y la pluma impiden que el equipo de excavación se deslice.

Bomba principal. Tipo 2 bombas de pistones axiales de desplazamiento variable.

Caudal máximo	l/min	2 x 450
---------------	-------	---------

Bomba piloto. Tipo bomba de engranajes

Caudal máximo	l/min	1 x 34.5
---------------	-------	----------

Ajuste de la válvula de descarga

Implemento	MPa	34.3
Circuito de desplazamiento	MPa	34.3
Circuito de giro	MPa	26.5
Circuito piloto	MPa	3.9

Motores hidráulicos

Desplazamiento: Motor de pistones axiales de desplazamiento variable con freno mecánico.

Giro: Motor de pistones axiales de desplazamiento fijo con freno mecánico

Cilindros hidráulicos

Pluma monobloque		2
Diámetro y carrera	ø x mm	190 x 1 790
Brazo		1
Diámetro y carrera	ø x mm	215 x 2 070
Cuchara		1
Diámetro y carrera	ø x mm	190 x 1 450
Cuchara ME		1
Diámetro y carrera	ø x mm	200 x 1 450

Cabina

Se puede acceder fácilmente a la cabina del operador a través de la amplia puerta.

La cabina está apoyada sobre soportes de amortiguación hidráulica para reducir los niveles de impacto y vibración. Estos soportes, junto con el revestimiento acústico, ayudan a reducir los niveles de ruido. La cabina cuenta con excelente visibilidad en todas las direcciones. El parabrisas delantero se puede levantar fácilmente, y el cristal delantero se puede desmontar y guardar en la puerta lateral.

Sistema integrado de aire acondicionado y calefacción: el aire presurizado y filtrado de la cabina se suministra con un ventilador con control automático. El aire se distribuye en la cabina mediante 14 conductos de ventilación.

Asiento ergonómico del operador: el asiento ajustable y la consola de joysticks se mueven de forma independiente según lo requiera el operador. El asiento cuenta con 12 ajustes diferentes y un cinturón de seguridad para comodidad y seguridad del operador.

Nivel de sonido

Nivel de sonido en cabina conforme a ISO 6396		
L _{pA}	dB	72
Nivel de sonido externo conforme a ISO 6395 y a la Directiva de Sonido de la UE (2000/14/EC) y 474-1:2006 +A1:2009		
L _{WA}	dB	110

Especificaciones

PRESIÓN SOBRE EL SUELO

Descripción		EC750D											
		Pluma 6,6 m; Brazo 2,9 m; Cuchara 4 200 kg			Pluma 7,1 m; Brazo 2,9 m; Cuchara 4 200 kg			Pluma 7,7 m; Brazo 2,9 m; Cuchara 3 500 kg			Pluma 7,7 m; Brazo 3,55 m; Cuchara 3 500 kg		
		Contrapeso 12 700kg			Contrapeso 12 700kg			Contrapeso 12 700kg			Contrapeso 12 700kg		
		Ancho de zapata	Peso operativo	Presión sobre el suelo	Ancho total	Peso operativo	Presión sobre el suelo	Ancho total	Peso operativo	Presión sobre el suelo	Ancho total	Peso operativo	Presión sobre el suelo
mm	kg	kPa	mm	kg	kPa	mm	kg	kPa	mm	kg	kPa	mm	
Doble garra	650	72 900	105.9	4 185	73 200	106.4	4 185	72 500	105.4	4 185	72 700	105.7	4 185
	750	73 600	92.7	4 190	73 900	93.1	4 190	73 200	92.2	4 190	73 400	92.4	4 190
	900	74 700	78.4	4 340	75 000	78.7	4 340	74 300	78.0	4 340	74 500	78.2	4 340

GUÍA DE SELECCIÓN DE CUCHARA

Tipo de cuchara		Capacidad	Ancho de corte	Radio de la punta	Peso	Dientes	EC750D			
							Pluma de 6,6 m	Pluma de 7,1 m	Pluma de 7,7 m	
							Zapata de 650 mm, contrapeso de 12 700 kg			
							2.9 m	2.9 m	2.9 m	3.55 m
		m ³	mm	mm	kg	EA				
Cucharas de montaje directo (V4)	Uso general	3.3	1 720	2 177	3 280	5	C	x	C	C
		4.0	2 000	2 177	3 690	5	C	C	C	C
		4.4	2 150	2 177	3 986	5	C	C	C	B
		4.65	2 250	2 177	3 986	5	C	C	C	B
		4.85	2 330	2 177	4 099	5	C	B	B	B
	5.16	2 450	2 177	4 311	6	C	B	B	A	
	Trabajo pesado	3.3	1 720	2 177	3 666	4	D	D	D	D
		4.0	2 000	2 177	4 125	5	D	D	D	C
		4.4	2 150	2 177	4 324	5	D	D	C	B
		4.65	2 250	2 177	4 439	5	D	C	B	B
4.85		2 330	2 177	4 590	5	D	B	B	A	
5.16	2 450	2 177	4 832	6	C	B	B	A		
Cucharas de montaje directo (V1) *solo China	Trabajo pesado	3.3	2 100	2 158	3 746	5	D	x	D	D
		3.7	2 300	2 232	3 971	5	D	x	D	D
		4.0	2 000	2 219	4 616	5	D	x	D	B
		4.6	2 240	2 219	4 969	5	D	x	B	A

Consulte con su distribuidor Volvo para la combinación adecuada de cucharas e implementos que mejor se ajuste a la aplicación.

Las recomendaciones se ofrecen solo a modo de guía, con base en condiciones típicas de operación.

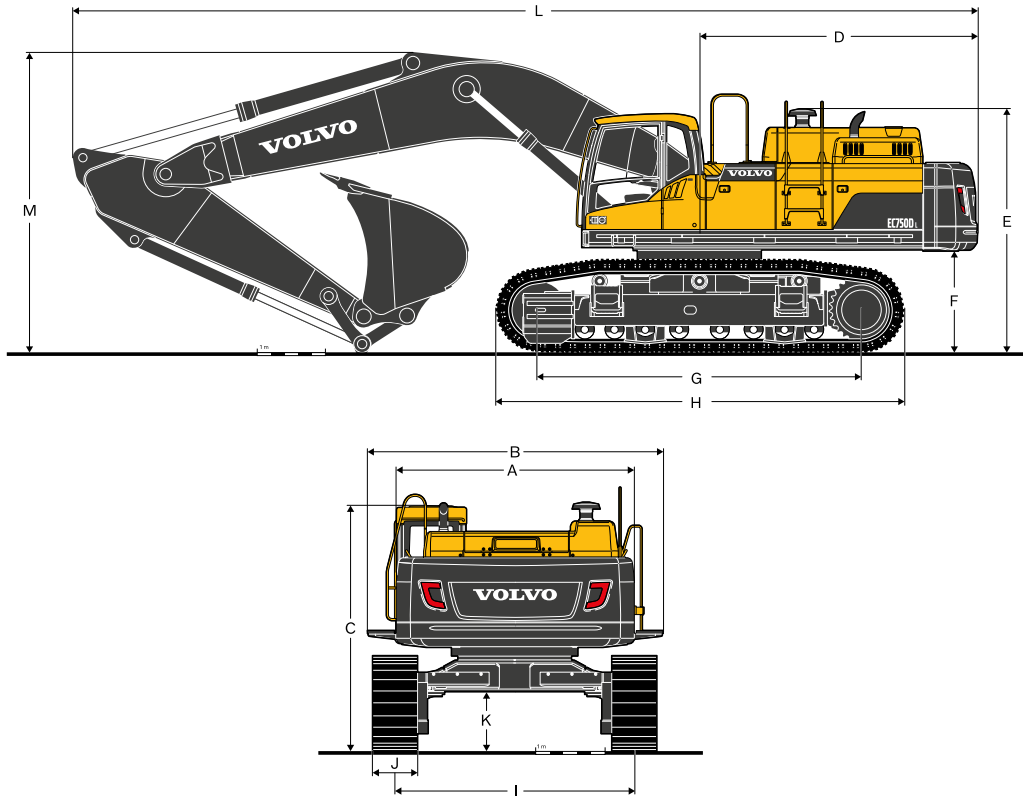
Capacidad de la cuchara con base en ISO 7451, material colmado con un ángulo de reposo de 1:1.

X: No recomendado

Densidad máxima del material

A	1 200~1 300 kg/m ³	carbón, caliche, pizarra
B	1 400~1 600 kg/m ³	tierra y arcilla mojadas, piedra caliza, arenisca
C	1 700~1 800 kg/m ³	granito, arena mojada, piedra bien triturada
D	1 900 kg/m ³ ~	lodo mojado, mineral de hierro

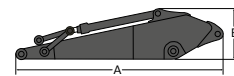
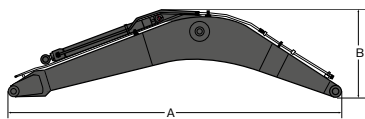
Especificaciones



DIMENSIONES

Description	Unidad	EC750D			
Pluma	m	6.6	7.1	7.7	
Brazo	m	2.9	2.9	2.9	3.55
A Ancho total de la estructura superior	mm	3 420	3 420	3 420	3 420
B Ancho total	mm	4 252	4 252	4 252	4 252
C Altura total de la cabina	mm	3 520	3 520	3 520	3 520
D Radio de giro de la parte trasera	mm	4 140	4 140	4 140	4 140
E Altura total de la tapa del filtro de aire	mm	3 590	3 590	3 590	3 590
Altura total del capó del motor	mm	3 310	3 310	3 310	3 310
F Separación del contrapeso*	mm	1 507	1 507	1 507	1 507
G Longitud del tambor	mm	4 750	4 750	4 750	4 750
H Longitud de la oruga	mm	5 990	5 990	5 990	5 990
I Ancho de vía (extendida)	mm	3 440	3 440	3 440	3 440
Ancho de vía (retraída)	mm	2 750	2 750	2 750	2 750
J Ancho de zapata	mm	650	650	650	650
K Mín. separación del suelo*	mm	858	858	858	858
L Longitud total	mm	12 200	12 700	13 320	13 220
M Altura total de la pluma	mm	4 855	4 800	4 660	4 600

* Con la garrá de la zapata



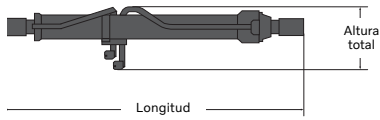
Descripción	Unidad	EC750D			Descripción	Unidad	EC750D	
Boom	m	6.6	7.1	7.7	Arm	m	2.9	3.55
Longitud (A)	mm	6 940	7 440	8 040	Longitud (A)	mm	4 280	4 960
Altura (B)	mm	2 530	2 430	2 210	Altura (B)	mm	1 530	1 410
Ancho	mm	1 100	1 100	1 100	Ancho	mm	740	740
Peso	kg	7 130	7 380	7 450	Peso	kg	4 050	4 180

* Incluye cilindro, tubería y pasador

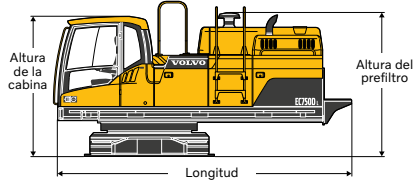
* Incluye cilindro de la cuchara, articulación y pasador

DIMENSIONES

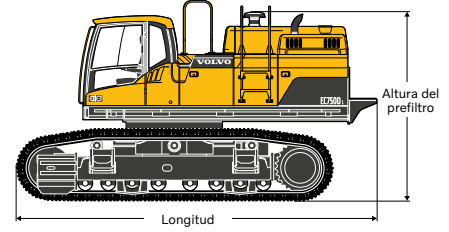
Cilindro



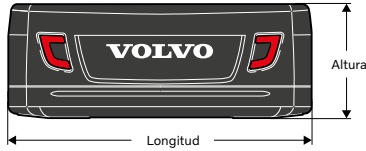
Cabina



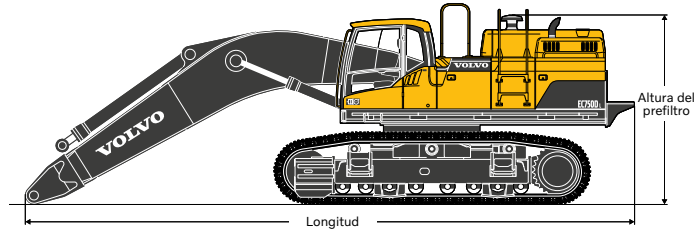
Cabina con zapatas



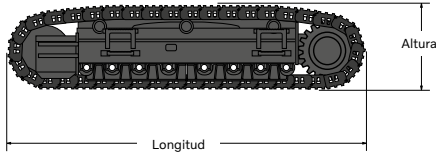
Contrapeso



Cabina con zapatas y pluma



Zapatas



Cilindro

Longitud	Altura	Ancho	Peso
mm	mm	mm	kg
2 525	560	370	Conjunto 630 x 2 = 1260

Contrapeso

Longitud	Altura	Ancho	Peso
mm	mm	mm	kg
3 420	1 280	800	12 700

Zapatas

Ancho de zapata	Longitud	Altura	Ancho total	Peso / unidad
mm	mm	mm	mm	kg
650	5 990	1 375	1 080	10 600
750	5 990	1 375	1 080	10 950
900	5 990	1 375	1 160	11 500

Cabina

Longitud	Altura de la cabina	Altura del prefiltro	Ancho	Peso
mm	mm	mm	mm	kg
5 600	2 655	2 735	3 430	22 400

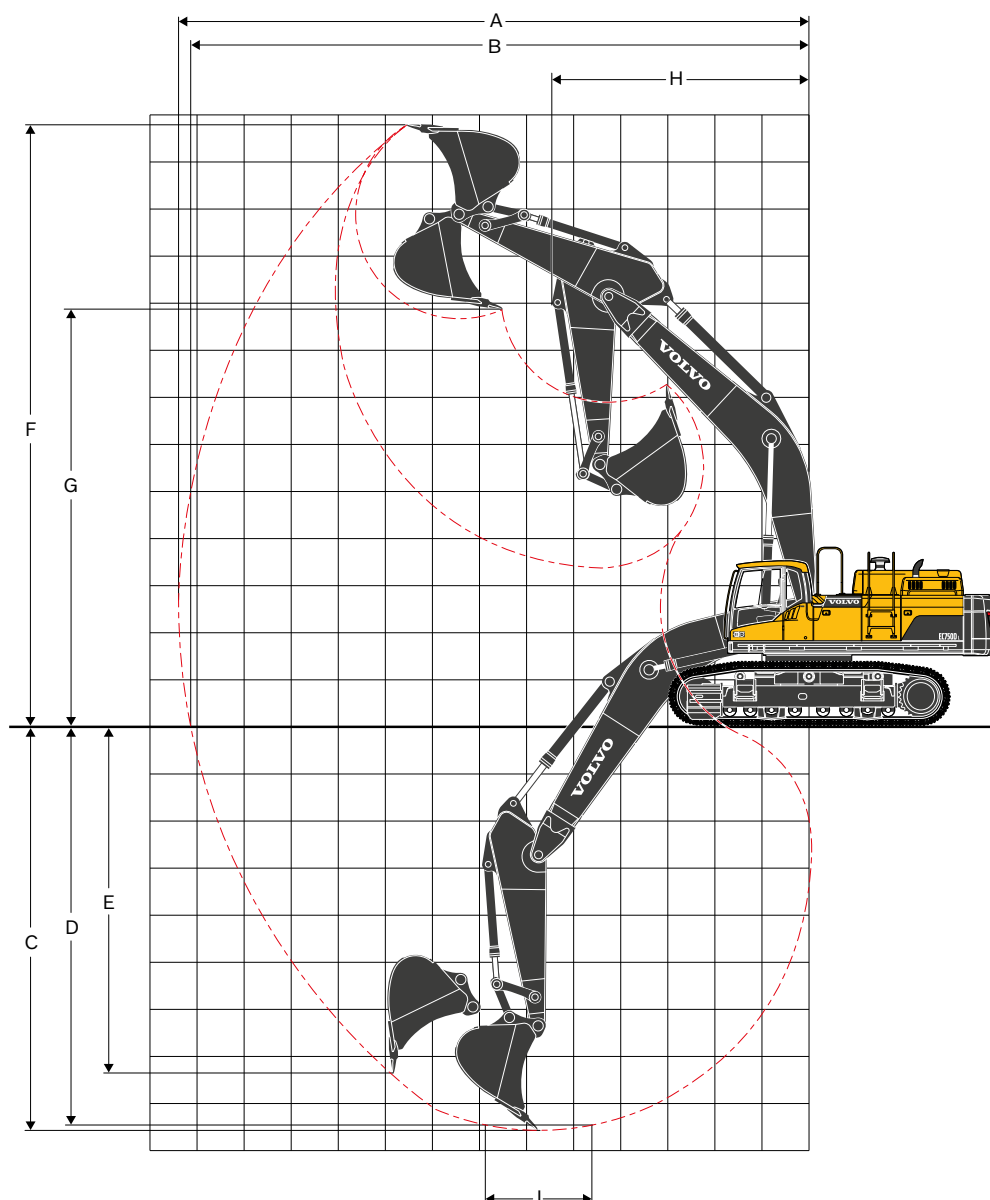
Cabina con zapatas

Ancho de zapata	Longitud	Altura del prefiltro	Ancho total (retraído)	Peso
mm	mm	mm	mm	kg
650	6 830	3 590	3 495	43 600
750	6 830	3 590	3 500	44 300
900	6 830	3 590	3 650	45 400

Cabina con zapatas y pluma

Pluma	Ancho de zapata	Longitud	Altura del prefiltro	Ancho total (retraído)	Peso
m	mm	mm	mm	mm	kg
6.6	650	10 240	3 590	3 495	51 990
	750	10 240	3 590	3 500	52 690
	900	10 240	3 590	3 650	53 790
7.1	650	10 770	3 590	3 495	52 240
	750	10 770	3 590	3 500	52 940
	900	10 770	3 590	3 650	54 040
7.7	650	11 400	3 590	3 495	52 310
	750	11 400	3 590	3 500	53 010
	900	11 400	3 590	3 650	54 110

Especificaciones



RANGOS DE TRABAJO

Descripción	Unidad	EC750D			
		6.6	7.1	7.7	3.55
Pluma	m				
Brazo	m	2.9	2.9	2.9	3.55
A. Alcance máx. de excavación	mm	11 460	11 990	12 630	13 200
B. Alcance máx. al nivel del suelo	mm	11 160	11 710	12 370	12 940
C. Profundidad máx. de excavación	mm	7 210	7 610	7 780	8 430
D. Profundidad máx. de excavación (nivel I = 2,44 m)	mm	7 060	7 460	7 640	8 300
E. Profundidad máx. de excavación en pared vertical	mm	5 650	6 100	6 830	7 260
F. Altura máx. de corte	mm	10 940	11 400	12 460	12 630
G. Altura máx. de descarga	mm	7 000	7 430	8 380	8 580
H. Radio de oscilación mín. de la parte delantera	mm	5 130	5350	5 460	5 390

FUERZAS DE EXCAVACIÓN CON CUCHARA DE MONTAJE DIRECTO

Radio de la cuchara		mm	2 215	2 215	2 150	2 150
Fuerza de desagregación - cuchara	SAE J1179	kN	325	325	301	301
	ISO 6015	kN	389	389	356	356
Fuerza de desagregación - brazo articulado	SAE J1179	kN	314	314	316	278
	ISO 6015	kN	326	326	332	290
Ángulo de rotación, cuchara		°	174	174	174	174

CAPACIDAD DE ELEVACIÓN EC750D

Capacidad de elevación en el extremo del brazo sin cuchara.

Para calcular la capacidad de elevación con la cuchara montada, basta sustraer de los siguientes valores el peso de la cuchara de montaje directo o la cuchara con gancho rápido.

	Gancho de elevación en relación al suelo		4.5 m		6.0 m		7.5 m		9.0 m		10.5 m		Alcance máx.		m
			A lo largo del carro inferior	A través del carro inferior	A lo largo del carro inferior	A través del carro inferior	A lo largo del carro inferior	A través del carro inferior	A lo largo del carro inferior	A través del carro inferior	A lo largo del carro inferior	A través del carro inferior	A lo largo del carro inferior	A través del carro inferior	
Pluma: 6.6m Brazo: 2.9m Zapata: 650mm Contrapeso: 12 700kg	9.0 m	kg											*15 720	*15 720	6.7
	7.5 m	kg					*16 950	*16 950					*14 600	*14 600	7.8
	6.0 m	kg											*14 250	*14 250	8.6
	4.5 m	kg	*28 900	*28 900	*21 940	*21 940	*18 480	*18 240	*16 120	14 590			*14 410	14 390	9.1
	3.0 m	kg			*24 440	*24 140	*19 740	18 830	*17 000	14 280			*15 020	13 640	9.3
	1.5 m	kg	*32 950	*32 950	*26 110	25 290	*20 670	18 230	*17 230	13 990			*16 180	13 510	9.2
	0 m	kg	*35 300	*35 300	*26 450	24 720	*20 840	17 850					*16 950	14 030	8.9
	-1.5 m	kg	*32 850	*32 850	*25 280	24 580	*19 800	17 770					*16 990	15 410	8.3
	-3.0 m	kg	*28 440	*28 440	*22 150	*22 150							*16 590	*16 590	7.4
	-4.5 m	kg	*20 640	*20 640									*14 760	*14 760	6.0
Pluma: 7.1m Brazo: 2.9m Zapata: 650mm Contrapeso: 12 700kg	9.0 m	kg											*15430	*15430	7.4
	7.5 m	kg					*15840	*15840					*14540	*14540	8.5
	6.0 m	kg					*16580	*16580	*15230	14 730			*14250	14 240	9.2
	4.5 m	kg			*21630	*21630	*17790	*17790	*15620	14 420			*14410	12 950	9.6
	3.0 m	kg			*23980	*23980	*19040	18 400	*16170	14 020			*14990	12 310	9.8
	1.5 m	kg			*25350	24 560	*19910	17 770	*16530	13 670			*15180	12 190	9.7
	0 m	kg	*27230	*27230	*25450	24 050	*20080	17 380	*16350	13 470			*15270	12 590	9.5
	-1.5 m	kg	*30940	*30940	*24290	23 960	*19270	17 270					*15240	13 680	8.9
	-3.0 m	kg	*27090	*27090	*21640	*21640	*16850	*16850					*14860	*14860	8.1
	-4.5 m	kg	*20880	*20880	*16430	*16430							*13490	*13490	6.8
Pluma: 7.7m Brazo: 2.9m Zapata: 650mm Contrapeso: 12 700kg	10.5 m	kg											*16 980	*16 980	6.8
	9.0 m	kg					*15 660	*15 660					*15 490	*15 490	8.2
	7.5 m	kg					*15 940	*15 940	*14 820	*14 580			*14 710	14 200	9.2
	6.0 m	kg			*20 130	*20 130	*16 910	*16 910	*15 040	14 590			*14 420	12 440	9.9
	4.5 m	kg			*22 670	*22 670	*18 180	*17 900	*15 610	14 160			*14 230	11 440	10.2
	3.0 m	kg			*24 740	*24 340	*19 350	17 860	*16 190	13 700			*14 140	10 940	10.4
	1.5 m	kg			*25 550	23 730	*20 030	17 250	*16 520	13 330			*14 070	10 850	10.4
	0 m	kg			*25 100	23 390	*19 990	16 900	*16 360	13 110			*13 960	11 180	10.1
	-1.5 m	kg	*27 460	*27 460	*23 610	*23 170	*19 070	16 830	*15 380	13 090			*13 720	12 020	9.6
	-3.0 m	kg	*25 020	*25 020	*20 970	*20 970	*16 970	*16 620					*13 120	*12 800	8.8
-4.5 m	kg	*19 620	*19 620	*16 580	*16 580	*12 410	*12 410					*11 670	*11 670	7.7	
Pluma: 7.7m Brazo: 3.55m Zapata: 650mm Contrapeso: 12 700kg	10.5 m	kg					*14 590	*14 590					*13 600	*13 600	7.6
	9.0 m	kg											*12 490	*12 490	8.9
	7.5 m	kg					*14 930	*14 930	*13 860	*13 860			*11 990	*11 990	9.8
	6.0 m	kg			*18 820	*18 820	*16 020	*16 020	*14 310	*14 020			*11 840	11 390	10.4
	4.5 m	kg			*21 490	*21 490	*17 430	*17 430	*15 030	14 300	*13 500	11 140	*11 990	10 530	10.8
	3.0 m	kg			*23 900	*23 420	*18 790	18 070	*15 780	13 790	*13 780	10 880	*12 380	10 080	11.0
	1.5 m	kg			*25 290	23 950	*19 750	17 350	*16 310	13 350	*13 920	10 650	*12 890	9 980	10.9
	0 m	kg			*25 440	23 380	*20 050	16 890	*16 430	13 040	*13 650	10 510	*13 220	10 220	10.7
	-1.5 m	kg	*28 090	*28 090	*24 470	23 230	*19 540	16 690	*15 890	12 920			*13 130	10 890	10.2
	-3.0 m	kg	*27 750	*27 750	*22 370	*21 830	*18 010	16 760	*14 250	13 040			*12 830	12 190	9.5
-4.5 m	kg	*22 930	*22 930	*18 810	*18 810	*14 870	*14 870					*12 000	*12 000	8.4	
-6.0 m	kg	*15 520	*15 520	*12 510	*12 510							*9 780	*9 780	6.9	

Notas: 1. Máquina en "Modo Fino-F" (Aumento de Potencia) para las capacidades de elevación.

2. Las cargas detalladas cumplen con los Estándares de Capacidad de Elevación de Excavadoras Hidráulicas SAE J1097 e ISO 10567.

3. Las cargas nominales no exceden el 87 % de la capacidad de elevación hidráulica o el 75 % de la carga de basculación.

4. Las cargas nominales marcadas con un asterisco (*) se encuentran limitadas por la capacidad hidráulica antes que por la carga de basculación.

Especificaciones

CAPACIDAD DE ELEVACIÓN EC750D

Capacidad de elevación en el extremo del brazo sin cuchara.

Para calcular la capacidad de elevación con la cuchara montada, basta sustraer de los siguientes valores el peso de la cuchara de montaje directo o la cuchara con gancho rápido.

	Gancho de elevación en relación al suelo	4.5 m		6.0 m		7.5 m		9.0 m		10.5 m		Alcance máx.		m	
		A lo largo del carro inferior	A través del carro inferior	A lo largo del carro inferior	A través del carro inferior	A lo largo del carro inferior	A través del carro inferior	A lo largo del carro inferior	A través del carro inferior	A lo largo del carro inferior	A través del carro inferior	A lo largo del carro inferior	A través del carro inferior		
Pluma: 6.6m Brazo: 2.9m Zapata: 750mm Contrapeso: 12 700kg	9.0 m	kg										*15 720	*15 720	6.7	
	7.5 m	kg					*16 950	*16 950				*14 600	*14 600	7.8	
	6.0 m	kg			*19 480	*19 480	*17 360	*17 360				*14 250	*14 250	8.6	
	4.5 m	kg	*28 900	*28 900	*21 940	*21 940	*18 480	*18 240	*16 120	14 720		*14 410	*14 410	9.1	
	3.0 m	kg			*24 440	*24 140	*19 740	19 000	*17 000	14 420		*15 020	13 770	9.3	
	1.5 m	kg	*32 950	*32 950	*26 110	25 530	*20 670	18 400	*17 230	14 130		*16 180	13 640	9.2	
	0 m	kg	*35 300	*35 300	*26 450	24 960	*20 840	18 020				*16 950	14 160	8.9	
	-1.5 m	kg	*32 850	*32 850	*25 280	24 820	*19 800	17 940				*16 990	15 560	8.3	
	-3.0 m	kg	*28 440	*28 440	*22 150	*22 150						*16 590	*16 590	7.4	
-4.5 m	kg	*20 640	*20 640								*14 760	*14 760	6.0		
Pluma: 7.1m Brazo: 2.9m Zapata: 750mm Contrapeso: 12 700kg	9.0 m	kg										*15430	*15430	7.4	
	7.5 m	kg					*15840	*15840				*14540	*14540	8.5	
	6.0 m	kg					*16580	*16580	*15230	14 870		*14250	*14250	9.2	
	4.5 m	kg			*21630	*21630	*17790	*17790	*15620	14 560		*14410	13 070	9.6	
	3.0 m	kg			*23980	*23980	*19040	18 580	*16170	14 160		*14990	12 430	9.8	
	1.5 m	kg			*25350	24 790	*19910	17 940	*16530	13 810		*15180	12 310	9.7	
	0 m	kg	*27230	*27230	*25450	24 290	*20080	17 550	*16350	13 600		*15270	12 720	9.5	
	-1.5 m	kg	*30940	*30940	*24290	24 190	*19270	17 450				*15240	13 820	8.9	
	-3.0 m	kg	*27090	*27090	*21640	*21640	*16850	*16850				*14860	*14860	8.1	
-4.5 m	kg	*20880	*20880	*16430	*16430						*13490	*13490	6.8		
Pluma: 7.7m Brazo: 2.9m Zapata: 750mm Contrapeso: 12 700kg	10.5 m	kg										*16 980	*16 980	6.8	
	9.0 m	kg					*15 660	*15 660				*15 490	*15 490	8.2	
	7.5 m	kg					*15 940	*15 940	*14 820	*14 580		*14 710	14 340	9.2	
	6.0 m	kg			*20 130	*20 130	*16 910	*16 910	*15 040	14 720		*14 420	12 570	9.9	
	4.5 m	kg			*22 670	*22 670	*18 180	*17 900	*15 610	14 290		*14 230	11 560	10.3	
	3.0 m	kg			*24 740	*24 340	*19 350	18 040	*16 190	13 840		*14 140	11 050	10.4	
	1.5 m	kg			*25 550	23 970	*20 030	17 420	*16 520	13 470		*14 070	10 960	10.4	
	0 m	kg			*25 100	23 630	*19 990	17 080	*16 360	13 250		*13 960	11 290	10.1	
	-1.5 m	kg	*27 460	*27 460	*23 610	*23 170	*19 070	17 000	*15 380	13 230		*13 720	12 150	9.6	
-3.0 m	kg	*25 020	*25 020	*20 970	*20 970	*16 970	*16 620				*13 120	*12 800	8.8		
-4.5 m	kg	*19 620	*19 620	*16 580	*16 580	*12 410	*12 410				*11 670	*11 670	7.7		
Pluma: 7.7m Brazo: 3.55m Zapata: 750mm Contrapeso: 12 700kg	10.5 m	kg					*14 590	*14 590				*13 600	*13 600	7.6	
	9.0 m	kg										*12 490	*12 490	8.9	
	7.5 m	kg					*14 970	*14 970	*13 890	*13 890		*11 990	*11 990	9.8	
	6.0 m	kg			*18 860	*18 860	*16 060	*16 060	*14 350	*14 020		*11 840	11 500	10.5	
	4.5 m	kg			*21 520	*21 520	*17 470	*17 470	*15 070	14 430	*13 540	11 250	*11 990	10 640	10.8
	3.0 m	kg			*23 930	*23 420	*18 830	18 240	*15 810	13 920	*13 820	11 000	*12 380	10 190	11.0
	1.5 m	kg			*25 320	24 190	*19 780	17 520	*16 350	13 480	*13 950	10 760	*12 890	10 090	11.0
	0 m	kg			*25 470	23 620	*20 080	17 060	*16 470	13 180	*13 680	10 620	*13 260	10 330	10.7
	-1.5 m	kg	*28 090	*28 090	*24 500	23 460	*19 570	16 870	*15 930	13 060			*13 170	11 000	10.2
-3.0 m	kg	*27 790	*27 790	*22 410	*21 830	*18 040	16 940	*14 290	13 170			*12 860	12 310	9.5	
-4.5 m	kg	*22 960	*22 960	*18 840	*18 840	*14 910	*14 910					*12 030	*12 030	8.4	
-6.0 m	kg	*15 550	*15 550	*12 550	*12 550							*9 820	*9 820	6.9	

Notas: 1. Máquina en "Modo Fino-F" (Aumento de Potencia) para las capacidades de elevación.

2. Las cargas detalladas cumplen con los Estándares de Capacidad de Elevación de Excavadoras Hidráulicas SAE J1097 e ISO 10567.

3. Las cargas nominales no exceden el 87 % de la capacidad de elevación hidráulica o el 75 % de la carga de basculación.

4. Las cargas nominales marcadas con un asterisco (*) se encuentran limitadas por la capacidad hidráulica antes que por la carga de basculación.

CAPACIDAD DE ELEVACIÓN EC750D

Capacidad de elevación en el extremo del brazo sin cuchara.

Para calcular la capacidad de elevación con la cuchara montada, basta sustraer de los siguientes valores el peso de la cuchara de montaje directo o la cuchara con gancho rápido.

	Gancho de elevación en relación al suelo		4.5 m		6.0 m		7.5 m		9.0 m		10.5 m		Alcance máx.		m
			A lo largo del carro inferior	A través del carro inferior	A lo largo del carro inferior	A través del carro inferior	A lo largo del carro inferior	A través del carro inferior	A lo largo del carro inferior	A través del carro inferior	A lo largo del carro inferior	A través del carro inferior	A lo largo del carro inferior	A través del carro inferior	
Pluma: 6.6m Brazo: 2.9m Zapata: 900mm Contrapeso: 12 700kg	9.0 m	kg											*15 720	*15 720	6.7
	7.5 m	kg					*16 950	*16 950					*14 600	*14 600	7.8
	6.0 m	kg			*19 480	*19 480	*17 360	*17 360					*14 250	*14 250	8.6
	4.5 m	kg	*28 900	*28 900	*21 940	*21 940	*18 480	*18 240	*16 120	14 930			*14 410	*14 410	9.1
	3.0 m	kg			*24 440	*24 440	*19 740	19 260	*17 000	14 620			*15 020	13 970	9.3
	1.5 m	kg	*32 950	*32 950	*26 110	*25 770	*20 670	18 660	*17 230	14 330			*16 180	13 840	9.2
	0 m	kg	*35 300	*35 300	*26 450	25 310	*20 840	18 280					*16 950	14 370	8.9
	-1.5 m	kg	*32 850	*32 850	*25 280	*24 920	*19 800	18 200					*16 990	15 790	8.3
	-3.0 m	kg	*28 440	*28 440	*22 150	*22 150							*16 590	*16 590	7.4
	-4.5 m	kg	*20 640	*20 640									*14 760	*14 760	6.0
Pluma: 7.1m Brazo: 2.9m Zapata: 900mm Contrapeso: 12 700kg	9.0 m	kg											*15430	*15430	7.4
	7.5 m	kg					*15840	*15840					*14540	*14540	8.5
	6.0 m	kg					*16580	*16580	*15230	15 070			*14250	*14250	9.2
	4.5 m	kg			*21630	*21630	*17790	*17790	*15620	14 760			*14410	13 260	9.6
	3.0 m	kg			*23980	*23980	*19040	18 840	*16170	14 370			*14990	12 620	9.8
	1.5 m	kg			*25350	25 150	*19910	18 200	*16530	14 020			*15180	12 500	9.7
	0 m	kg	*27230	*27230	*25450	24 640	*20080	17 820	*16350	13 810			*15270	12 920	9.5
	-1.5 m	kg	*30940	*30940	*24290	*24290	*19270	17 710					*15240	14 030	8.9
	-3.0 m	kg	*27090	*27090	*21640	*21640	*16850	*16850					*14860	*14860	8.1
	-4.5 m	kg	*20880	*20880	*16430	*16430							*13490	*13490	6.8
Pluma: 7.7m Brazo: 2.9m Zapata: 900mm Contrapeso: 12 700kg	10.5 m	kg											*16 980	*16 980	6.8
	9.0 m	kg					*15 660	*15 660					*15 490	*15 490	8.2
	7.5 m	kg					*15 940	*15 940	*14 830	*14 580			*14 710	14 540	9.2
	6.0 m	kg			*20 130	*20 130	*16 910	*16 910	*15 040	*14 790			*14 420	12 750	9.9
	4.5 m	kg			*22 670	*22 670	*18 180	*17 900	*15 610	14 500			*14 230	11 730	10.3
	3.0 m	kg			*24 740	*24 340	*19 350	18 300	*16 190	14 050			*14 140	11 230	10.4
	1.5 m	kg			*25 550	24 320	*20 030	17 680	*16 520	13 670			*14 070	11 140	10.4
	0 m	kg			*25 100	23 980	*19 990	17 340	*16 360	13 450			*13 960	11 470	10.1
	-1.5 m	kg	*27 460	*27 460	*23 610	*23 170	*19 070	17 260	*15 380	13 440			*13 720	12 340	9.6
	-3.0 m	kg	*25 020	*25 020	*20 970	*20 970	*16 970	*16 620					*13 120	*12 800	8.8
-4.5 m	kg	*19 620	*19 620	*16 580	*16 580	*12 410	*12 410					*11 670	*11 670	7.7	
Pluma: 7.7m Brazo: 3.55m Zapata: 900mm Contrapeso: 12 700kg	10.5 m	kg					*14 590	*14 590					*13 600	*13 600	7.6
	9.0 m	kg											*12 490	*12 490	8.9
	7.5 m	kg					*14 970	*14 970	*13 890	*13 890			*11 990	*11 990	9.8
	6.0 m	kg			*18 860	*18 860	*16 060	*16 060	*14 350	*14 020			*11 840	11 670	10.5
	4.5 m	kg			*21 520	*21 520	*17 470	*17 470	*15 070	14 640	*13 540	11 420	*11 990	10 800	10.8
	3.0 m	kg			*23 930	*23 420	*18 830	*18 390	*15 810	14 130	*13 820	11 170	*12 380	10 350	11.0
	1.5 m	kg			*25 320	24 540	*19 780	17 780	*16 350	13 690	*13 950	10 930	*12 890	10 250	11.0
	0 m	kg			*25 470	23 970	*20 080	17 320	*16 470	13 390	*13 680	10 790	*13 260	10 500	10.7
	-1.5 m	kg	*28 090	*28 090	*24 500	23 820	*19 570	17 130	*15 930	13 270			*13 170	11 180	10.2
	-3.0 m	kg	*27 790	*27 790	*22 410	*21 830	*18 040	17 200	*14 290	13 380			*12 860	*12 450	9.5
-4.5 m	kg	*22 960	*22 960	*18 840	*18 840	*14 910	*14 910					*12 030	*12 030	8.4	
-6.0 m	kg	*15 550	*15 550	*12 550	*12 550							*9 820	*9 820	6.9	

Notas: 1. Máquina en "Modo Fino-F" (Aumento de Potencia) para las capacidades de elevación.

2. Las cargas detalladas cumplen con los Estándares de Capacidad de Elevación de Excavadoras Hidráulicas SAE J1097 e ISO 10567.

3. Las cargas nominales no exceden el 87 % de la capacidad de elevación hidráulica o el 75 % de la carga de basculación.

4. Las cargas nominales marcadas con un asterisco (*) se encuentran limitadas por la capacidad hidráulica antes que por la carga de basculación.

Equipo

EQUIPO ESTÁNDAR

Motor

Motor a diesel de cuatro tiempos, con turbocompresor, enfriamiento por agua, inyección directa y enfriador de aire sobrealimentado

Filtro de aire con indicador

Calentador de la toma de aire

Prefiltro ciclónico

Parada eléctrica del motor

Filtro de combustible y separador de agua

Alternador, 80 A

Bomba de llenado de combustible, 100 lpm con parada automática

Sistema de control eléctrico/electrónico

Contronics

Sistema de control de modos avanzado

Sistema de autodiagnóstico

Indicación del estado de la máquina

Control de potencia mediante sensor de la velocidad del motor

Sistema de ralentí automático

Interruptor de seguridad de arranque/parada

Monitor LCD a color ajustable

Interruptor eléctrico maestro de desconexión

Circuito de prevención de reinicio del motor

Luces halógenas de alta capacidad:

2 montadas en la cabina

1 montada en el bastidor

4 montadas en la pluma

Baterías, 2 x 12 V / 210 Ah

Motor de arranque, 28 V / 6,6 kW

Bastidor

Vía de acceso con pasamanos

Contrapeso de altura completa 12 700 kg

Área de almacenamiento de herramientas

Pasarela lateral

Cubierta protectora (alta resistencia 4,5 mm)

Placas antideslizantes de metal perforado

Carro inferior

Ancho de vía con retracción mecánica

Ajustadores hidráulicos de orugas

Eslabones de cadena lubricados y sellados

Protección de orugas

Cubierta protectora (10 mm)

Sistema hidráulico

Sistema hidráulico de detección automática

Sistema de suma

Prioridad de la pluma

Prioridad del brazo

Prioridad de la oscilación

Tecnología de ahorro de combustible modo ECO

Válvulas de regeneración de pluma y brazo

Válvulas de amortiguación de la oscilación

Válvulas de sujeción de pluma y brazo

Sistema de filtrado de etapas múltiples

Amortiguación del cilindro

Sellos de contaminación del cilindro

Válvula hidráulica auxiliar

Motores automáticos de desplazamiento de dos velocidades

Aceite hidráulico, ISO VG 46

EQUIPO ESTÁNDAR

Cabina e interior

Soportes de aceite de silicona y goma con resorte

Asiento de operador ajustable con calefacción y consolas de joysticks

Joysticks semilargos

Calefacción y aire acondicionado, automático

Antena flexible

Radio con reproductor de CD y MP3 y puerto USB

Palanca hidráulica de bloqueo de seguridad

Cabina a prueba de sonido para todo clima que incluye:

Portavastos

Cerradura en las puertas

Vidrios polarizados

Carpeta

Bocina

Amplia área de almacenamiento

Ventana delantera ajustable

Parabrisas inferior desmontable

Cinturón de seguridad

Vidrio de seguridad

Parasoles, delantero, del techo, trasero

Limpiaparabrisas con función intermitente

Llave maestra

Zapatos de la oruga

Zapatos de la oruga, 650 mm con garras dobles

Equipo de excavación

Pluma: ME 6,6 m

Brazo: ME 2,9 m

Lubricación manual centralizada

EQUIPO OPCIONAL

Motor

Calentador del bloque: 240 V

Prefiltro en baño de aceite de dos etapas

Calentador de refrigerante de diesel, 10 kW

Separador de agua con calentador

Separador de agua adicional

Apagado automático del motor

Sistema eléctrico

Luces adicionales:

3 montadas en la cabina (2 delanteras, 1 trasera)

4 montadas en la pluma

1 montada en el bastidor

1 montada en el contrapeso

Alarma de desplazamiento

Sistema antirrobo

Foco de advertencia giratorio

EQUIPO OPCIONAL

Bastidor

Contrapeso de altura completa:
12 700 kg tipo desmontable

Carro inferior

Protección total de la oruga

Sistema hidráulico

Válvulas de seguridad: pluma, brazo

Pedal de desplazamiento en línea recta

Confluencia de cucharas

Función de flotación de pluma con válvulas de seguridad

Función de flotación de pluma sin válvulas de seguridad

Tuberías hidráulicas:

Sistema de control de herramientas de trabajo (hasta 20 memorias programables)

Martillo y cizalla, flujo de 1 y 2 bombas

Martillo y cizalla, flujo variable y preajuste de presión

Filtro de retorno adicional

Inclinación y rotador

Garra

Tuberías de acoplamiento rápido

Acoplamiento rápido hidráulico de Volvo EQD FPL Eye 75t_C

Aceite hidráulico, ISO VG 32, 68

Aceite hidráulico, biodegradable 46

Aceite hidráulico, aceite de larga duración 32, 46, 68

EQUIPO OPCIONAL

Cabina e interior

Parabrisas delantero fijo de una pieza

Asiento de tela sin calefacción

Asiento de tela con calefacción y suspensión neumática

Joysticks con cuatro interruptores cada uno

Joysticks con 3 interruptores y 1 proporcional

Escotilla superior

Protección delantera contra lluvia

Protección contra caída de objetos (FOG)

Montada en el bastidor

Montada en la cabina

Sistema de protección contra caída de objetos (FOPS) montado en la cabina

Kit para fumadores (cenicero y encendedor)

Red de seguridad para la ventanilla delantera

Protección solar, techo (acero)

Limpiaparabrisas inferior con control intermitente

Pistola de aire comprimido para limpieza

Cámara retrovisora

Cámara de visión lateral

Llave específica

Zapatas de la oruga

Zapatas de la oruga de 750/900 mm con garras dobles

Equipo de excavación

Pluma: 7,1m, 7,7m

Brazo: 2,9 m, 3,55 m

Servicio

Kit de herramientas, mantenimiento diario

Kit de herramientas, escala completa

Herramienta especial para bastidor retráctil

Selección de equipos opcionales Volvo

Prefiltro en baño de aceite de dos etapas



FOPS/FOG

(Sistema de protección contra caída de objetos/
Protección contra caída de objetos)



Flotación de pluma



Confluencia de cucharas



Cámara de visión lateral



Parabrisas fijo de una pieza



No todos los productos están disponibles en todos los mercados. Conforme a nuestra política de mejora continua, nos reservamos el derecho a cambiar las especificaciones y diseños sin previo aviso. Las ilustraciones no muestran necesariamente la versión estándar de la máquina.



VOLVO

Volvo Construction Equipment

volvoce.com